

ECU های ساژم (SAGEM)

پارس ، سمند ، 405 : (S2000 10)

آردی ، پیکان ، پیکان وانت (S2000 11)

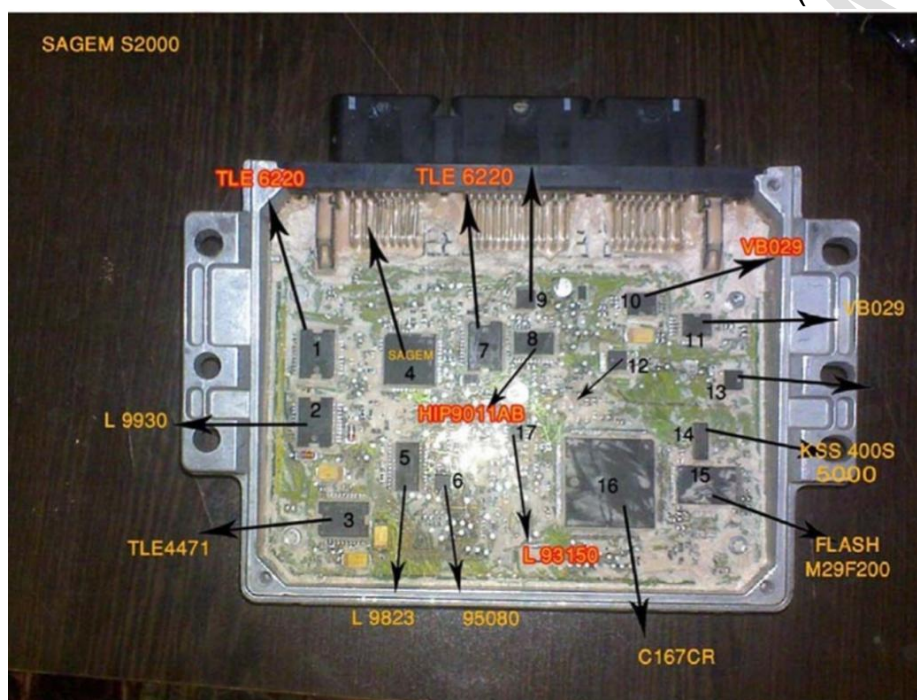
206 : S2000 3E

206 : S2000 3F

206 : S2000 35

تمامی مدل های بالا (S2000 PL4)

پراید (S2000 JCI)



ایرادها و راه حل ها

- ۱- خودرو صاف گاز نمی خورد
- ۲- خودرو موقع گاز خوردن خفه کرده و یکدفعه گاز می خورد
- ۳- خودرو دوگانه با بنزین کار نمی کند
- ۴- خودرو دوگانه با بنزین روشن نمی شود
- ۵- خودرو دود سیاه می کند
- ۶- مصرف خودرو بالا رفته
- ۷- شتاب خودرو ضعیف شده است
- ۸- خودرو مستقیم روی فن کار می کند (نرم افزاری)
- ۹- خودرو قطعی فشار منیفولد دارد

راه حل:

قطعه شماره 6

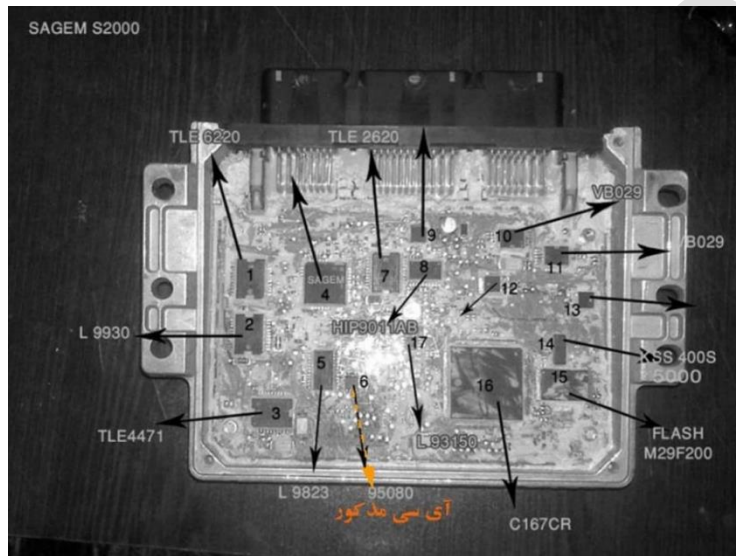
شناسه آی سی (ST 95080)

۱- برنامه (TNM) را باز می کنیم روی گزینه (SELECT) کلیک کرده و شماره آی سی و مارک را انتخاب می کنیم (ST 95080)

۲- برای خواندن آی سی روی (READ) کلیک کرده و (OK) می کنیم

۳- (LOAD) را انتخاب کرده و فایل (ECU SALEM) را انتخاب می کنیم

۴- سپس (PROG) را کلیک و بعد از تایید آنرا (VERIFY) می کنیم

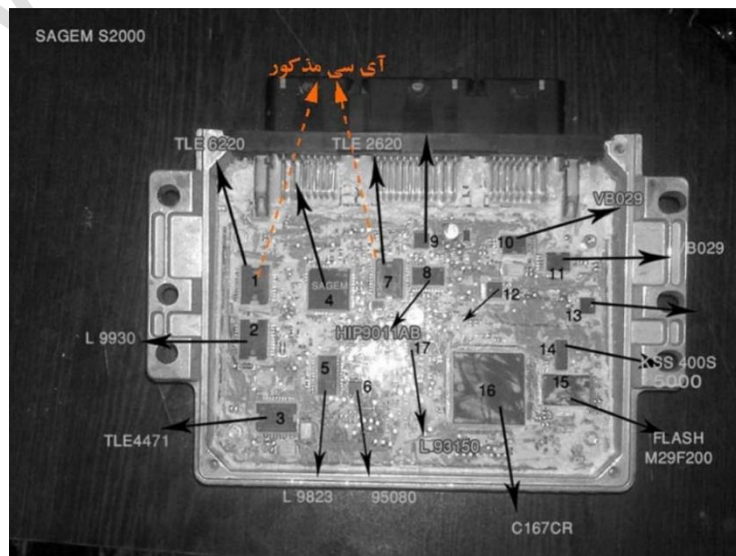


۱۰- انژکتور خودرو پاشش نا مناسب دارد

راه حل:

آی سی (TEL6220)

تعویض قطعه 1 و 7

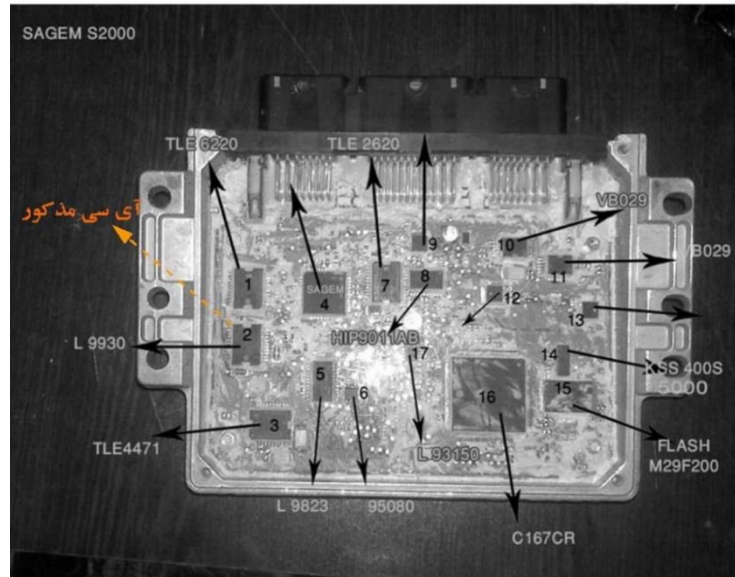


۱۱- استپر موتور خطا دارد

راه حل:

آی سی (L9930)

تعویض قطعه 2



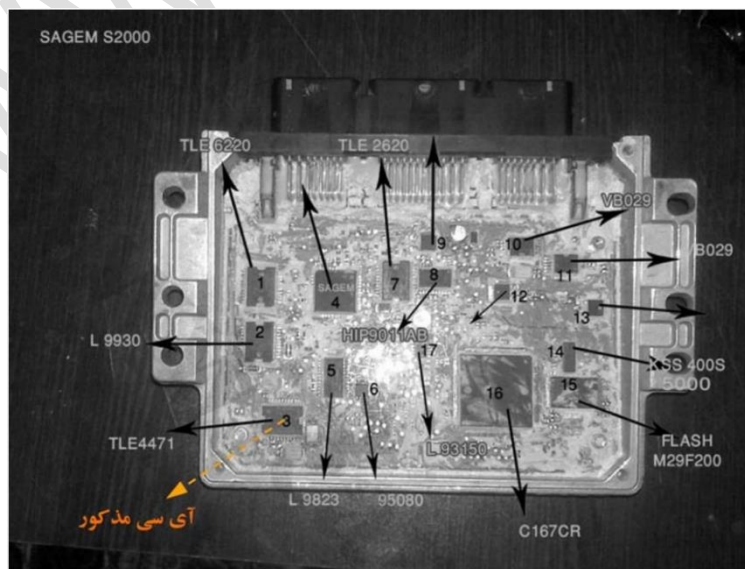
۱۲- چراغ چک خاموش میبشد

راه حل:

آی سی (TEL4471)

تعویض قطعه 3

در موردی که برق بالای 16 ولت داده شده است



۱۳- دریچه گاز خطا دارد

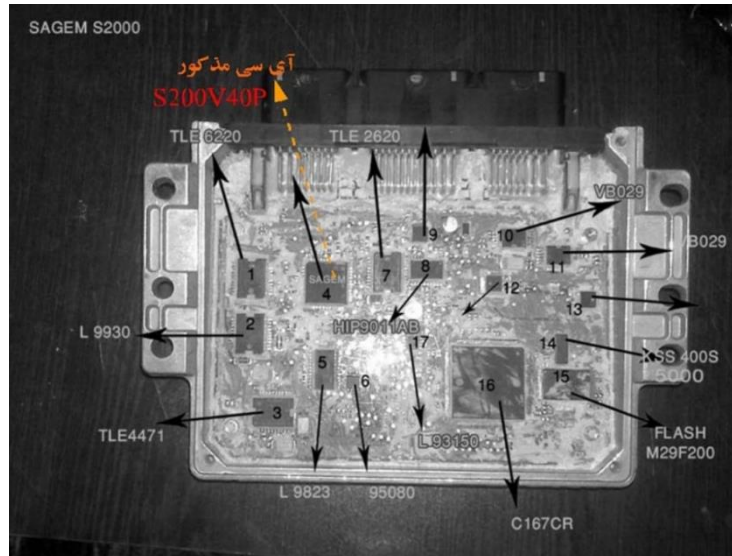
۱۴- سنسور دور موتور خطا دارد

۱۵- دیاگ قادر به پاک کردن خطا نمی باشد

راه حل:

آی سی (S200V40P)

تعویض قطعه 4



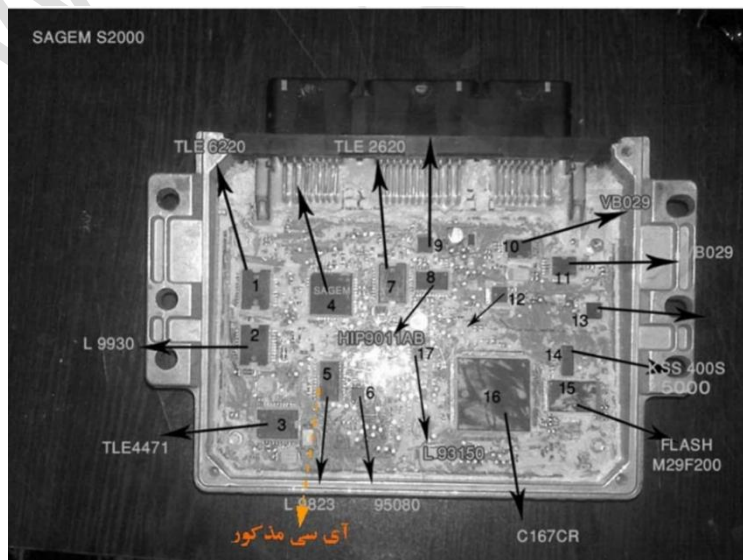
۱۶- فن مستقیم کار میکند یا اصلا کار نمیکند (سخت افزاری)

۱۷- مهره آب خطا دارد

راه حل:

آی سی (L9823)

تعویض قطعه 5

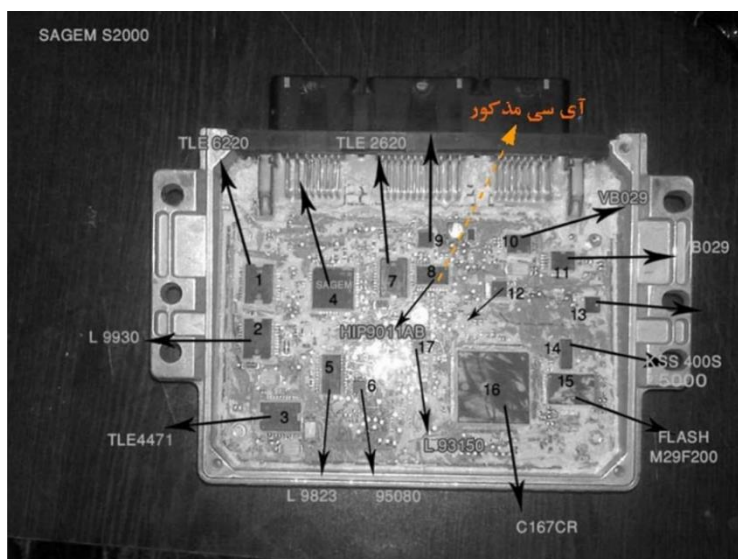


۱۸- ناک سنسور خطا دارد

راه حل:

آی سی (HIP 9011AB)

تعویض قطعه 8

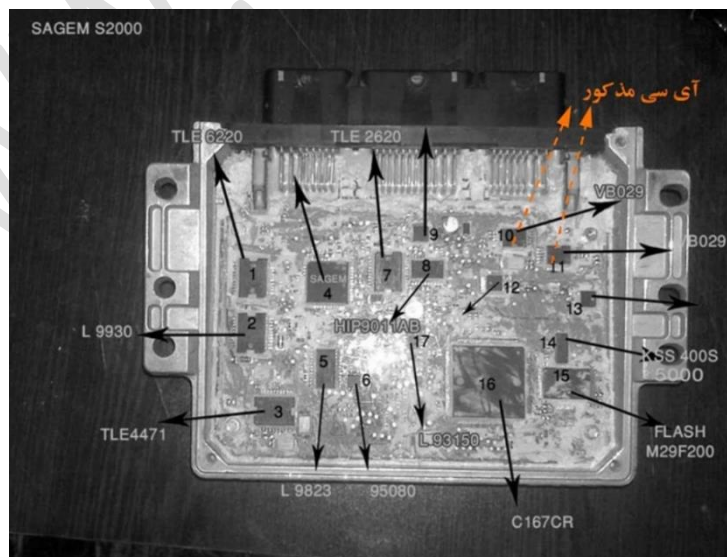


۱۹- کوئل ها خطا دارند

راه حل:

آی سی (VB029)

تعویض قطعه 10 و 11

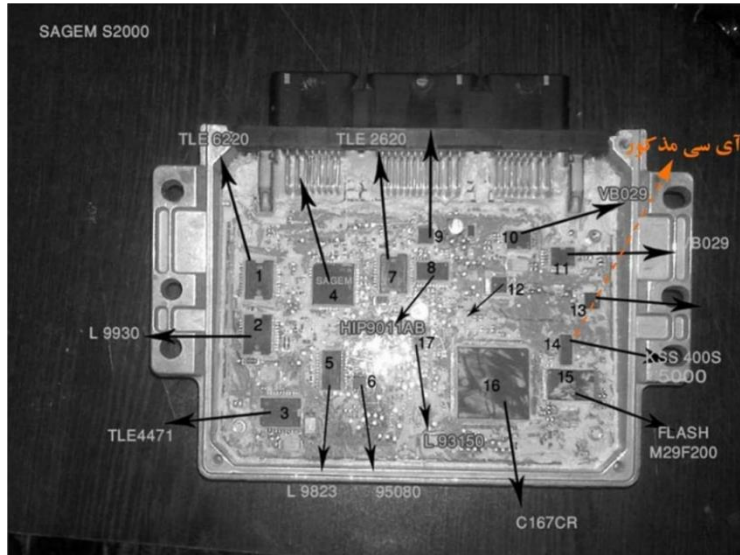


۲۰- سنسور اکسیژن خطا دارد

راه حل:

ترانزیستور (VND10)

تعویض قطعه 13

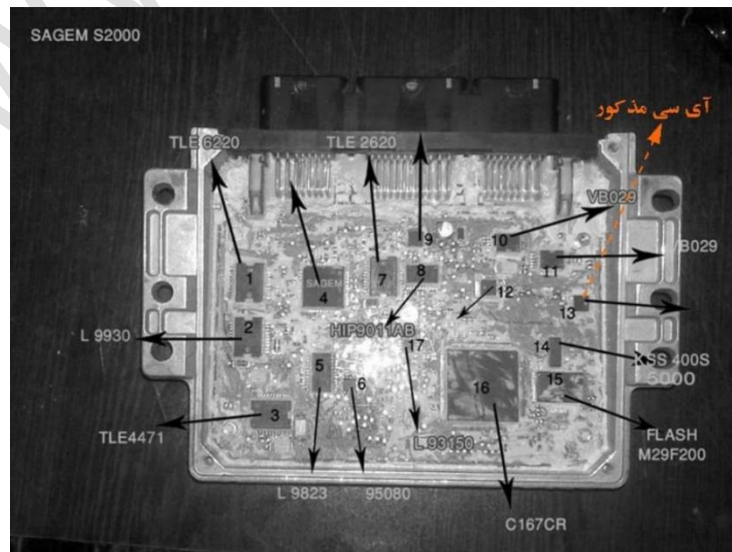


۲۱- حذف کات آف (CUT OFF)

راه حل:

جایگزینی شماره بالا تر از قطعه 14

تعویض قطعه 14

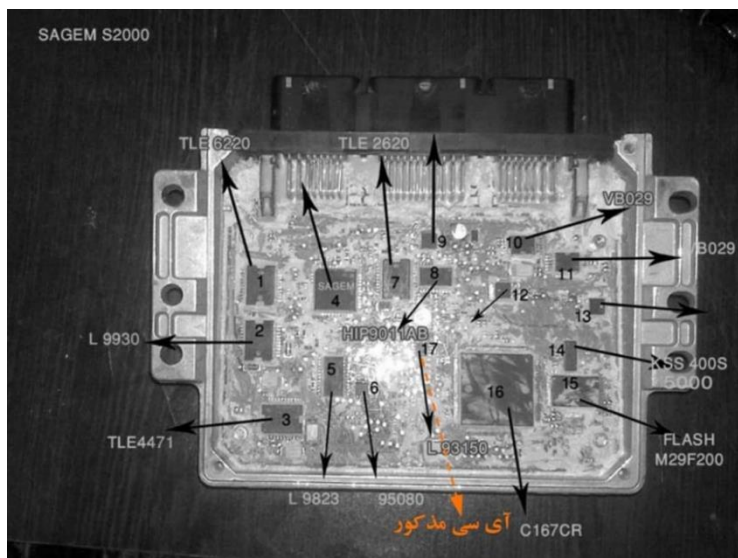


۲۲- شبکه کن 206 خطا دارد

راه حل:

آی سی (L93150)

تعویض قطعه 17



۲۳- سنسور کیلومتر خطا دارد

راه حل:

آی سی فلش (AM29F200BB)

در صورت درست نشدن با آی سی (M294200BB) برنامه ریزی شود

- ۱- برنامه (TNM) را باز میکنیم و روی گزینه (SELECT) کلیک کرده و شماره آی سی و مارک (AM29F200BB) را انتخاب میکنیم
- ۲- برای خواندن آی سی روی (READ) کلیک کرده و (OK) میکنیم
- ۳- گزینه (ERASE) را کلیک کرده تا آی سی خام شود
- ۴- (LOAD) را انتخاب کرده و فایل (M29F200BB) را انتخاب میکنیم
- ۵- سپس (PROG) را کلیک و بعد از تایید آنرا (VERIFY) میکنیم

